

NEXT 09 ET



IT Tubo trasparente con parete in TPU a base etere, spirale in acciaio INOX AISI 302 ricoperta in TPU, per garantire un'ottima adesione con la parete e assicurare la massima sicurezza in uso. Superficie interna completamente liscia per favorire il passaggio di granuli e ottimizzare il flusso dei media trasportati; spessore di parete 0,9 mm costante per tutti i diametri. Il tubo è realizzato con speciale TPU dotato di caratteristiche combinate che rendono il materiale della parete antistatico permanente ($R < 10^9$ Ohm/m), resistente all'attacco microbico e idrolitico. Robusto ma leggero e flessibile, è adatto anche per lavori gravosi e mantiene un'alta flessibilità anche a basse temperature. Idoneo al trasporto di alimenti secondo UE 10/2011 (classi A, B, C, D1, D2, E) ed FDA CFR 21-177.2600; inodore, non altera le proprietà organolettiche dei prodotti trasportati. Resistente ad olii minerali, invecchiamento, agenti atmosferici, raggi UV, ozono e a molte altre sostanze chimiche. Il tubo può essere reso conduttivo ($R < 10^2$ Ohm/m) mettendo a terra la spirale.

COD. N9 ET
Ø mm 30-203



TPU a base etere
 Ether-based TPU

Spirale in acciaio inox ricoperta di TPU
 TPU coated stainless steel spiral

EN Transparent ether based TPU hose reinforced with a TPU-coated AISI 302 INOX steel spiral, to offer the best adhesion with the hose wall. Completely smooth inside to ensure optimization of flow properties. Constant wall thickness of 0,9 mm for the whole diameter range. It is made by a special TPU that combines different properties which make the wall material permanent antistatic ($R < 10^9$ Ohm/m). Resistant to microbes and Hydrolysis. Strong but very light and flexible even at low temperatures, it is suitable for heavy duty applications where a very good abrasion resistance is required. Good resistance to mineral oils and chemicals, ageing, UV rays, ozone and weathering. Food grade, in accordance with EU 10/2011 (classes A, B, C, D1, D2, E) and with FDA CFR 21-177.2600. The hose can be conductive ($R < 10^2$ Ohm/m) by grounding the spiral.

• Aspiration of substances in the food and pharmaceutical industries. Can be used in the chemical industry, for all the applications that require resistance to microbial action and abrasion. Utilized in the plastic industry for the suction of granulates for products intended to come into contact with foodstuff. Installed on street cleaning vehicles.

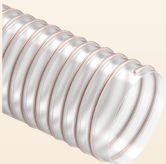


SCHEDA TECNICA - TECHNICAL DATA		CODICE	Ø INT.	SPESS. MIN.	PESO	DEPR.	R. CURVATURA	LG. ROTOLO	VOL.	FASCETTE DOPPIO PONTE W2
		CODE	Ø INT.	MIN WALL TH.	WEIGHT	VACUUM	BENDING	COIL LGTH.	VOL.	DOUBLE BRIGE W2
			mm	mm	g/m	m H ₂ O	mm	m	m ²	
		N9ET0300000000*	30	0,9	230	5	40	20	0,051	-
		N9ET0380000000	38,1	0,9	315	5	40	20	0,080	-
		N9ET0400000000	40	0,9	320	5	40	20	0,084	-
		N9ET0450000000*	45	0,9	345	5	45	20	0,093	-
		N9ET0520000000	50,8	0,9	375	4	50	20	0,103	-
		N9ET0600000000*	60	0,9	505	3	70	20	0,128	-
		N9ET0630000000	63,5	0,9	535	3	70	20	0,135	-
		N9ET0650000000*	65	0,9	550	3	75	20	0,138	-
		N9ET0700000000*	70	0,9	690	3	90	20	0,198	-
		N9ET0760000000	76,2	0,9	745	3	90	20	0,214	-
		N9ET0800000000	80	0,9	745	3	95	20	0,224	F2 W2 076.0 090.0
		N9ET0900000000*	90	0,9	835	2,5	105	20	0,281	-
		N9ET1000000000*	100	0,9	855	2	135	20	0,309	-
		N9ET1020000000	102	0,9	870	2	135	20	0,315	-
		N9ET1100000000*	110	0,9	905	2	145	20	0,507	F2 W2 100.0 127.0
		N9ET1200000000	120	0,9	985	1,5	160	20	0,550	-
		N9ET1270000000*	127	0,9	1040	1,5	210	20	0,581	-
		N9ET1400000000*	140	0,9	1200	1	185	20	0,638	-
		N9ET1520000000*	152,4	0,9	1305	1	230	20	0,820	F2 W2 130.0 190.0
		N9ET1600000000*	160	0,9	1370	1	250	20	0,859	-
		N9ET1800000000*	180	0,9	2165	0,5	270	20	0,969	-
		N9ET2030000000*	203,2	0,9	2435	0,5	300	15	1,087	F2 W2 200.0 230.0

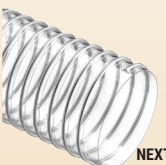


F2 W2 p.122
 Fascetta doppioponte W2 / Double bridge W2

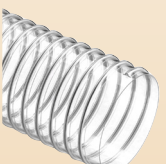
ARTICOLI DELLA STESSA SERIE
ITEMS IN THE SAME SERIES



NEXT 09 (cod. N9) p.29



NEXT 07 ET (cod. N7 ET) p.90



NEXT 15 ET (cod. N5 ET) p.92

I dati tecnici riportati sono stati misurati a 23°C e al 50% di umidità. *The technical data here reported have been measured at 23°C with 50% humidity.*
 *Disponibile su richiesta, per quantitativi da concordare con l'ufficio vendite. **Available on request, contact our sales office for more info and quantities.*