

# PLUTONE PK



**IT** Tubo con sottostrato in gomma termoplastica TPV bianco/beige, rinforzato con spirale d'acciaio armonico e inserzione tessile. Copertura in gomma termoplastica TPV verde e banda longitudinale di colore bianco. Superficie interna e cover esterna lisce, per ridurre l'eventuale accumulo di residui durante l'impiego. Tubo robusto, idoneo all'impiego nell'industria chimica, in mandata e in aspirazione. Buona resistenza a invecchiamento, agenti atmosferici e ozono. Può essere reso conduttivo ( $R < 10^2$  Ohm/m) mettendo a terra la spirale.

- Aspirazione e mandata di acidi, alcali e sostanze chimiche di varia natura.

**EN** White/beige TPV inline, reinforced with steel spiral and polyester yarn. Green TPV cover with longitudinal white stripe. Liner and cover are smooth, to reduce friction and dirt collection while using it. Robust hose dedicated to the chemical industry, suitable for suction and delivery. It can be conductive ( $R < 10^2$  Ohm/m) by grounding the spiral.

- Good resistance to ageing, weathering and ozone. Suction and delivery of acids, alkalis and chemicals of various kind.

**COD. PK**  
Ø mm 20-102



Tubo in TPV  
TPV hose

Rinforzo tessile in fibra di poliestere  
Polyester yarn reinforcement

Spirale in acciaio  
Steel spiral



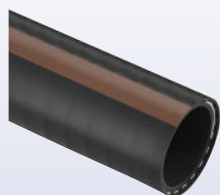
## SCHEDA TECNICA · TECHNICAL DATA



disponibile a magazzino  
available on stock



### ARTICOLI DELLA STESSA SERIE ITEMS IN THE SAME SERIES



PLUTONE PO (cod. PH) p. 63

CODICE	Ø INT.	Ø EST.	PESO	P.E.	P.S.	DEPR.	R. CURVATURA	LG. ROTOLO	VOLUME
CODE	Ø INT.	Ø OUT.	WEIGHT	W.P.	B.P.	VACUUM	BENDING R.	COIL LGTH.	VOLUME
	mm	mm	g/m	bar	bar	m H <sub>2</sub> O	mm	m	m <sup>3</sup>
PK010200029000	20	29	390	14	42	10	80	60	0,106
PK010250035000	25	35	540	13	39	10	100	60	0,146
PK010300040000*	30	40	630	13	39	9	120	60	0,184
PK010320043000	32	43	730	12	36	9	130	60	0,214
PK010380049000	38	49	850	12	36	9	150	30	0,198
PK010400051000*	40	51	885	11	33	9	160	30	0,202
PK010450058000*	45	58	1280	15	45	8	230	30	0,241
PK010500063000	50	63	1400	13	39	8	250	30	0,286
PK010520065000*	52	65	1450	13	39	8	260	30	0,291
PK010600074000*	60	74	1755	12	36	8	300	30	0,365
PK010630077000*	63	77	1835	11	33	8	320	30	0,379
PK010700085000*	70	85	2110	10	30	7	350	30	0,469
PK010760091000*	76	91	2275	10	30	7	380	30	0,604
PK010800095000*	80	95	2345	9	27	7	400	20	0,498
PK010900106000*	90	106	2865	9	27	7	450	20	0,760
PK011020118000*	102	118	3210	8	24	7	510	20	0,801

\*Disponibile su richiesta, per quantitativi da concordare con l'ufficio vendite.

\*Available on request, contact our sales office for more info and quantities.

I dati tecnici riportati sono stati misurati a 23°C e al 50% di umidità.

The technical data here reported have been measured at 23°C with 50% humidity.